



**SYNDICAT MIXTE DE COLLECTE ET DE TRAITEMENT
DES ORDURES MENAGERES**

GROUPEMENT DE LAMOTTE – SALBRIS

**RAPPORT ANNUEL SUR LE PRIX
ET LA QUALITE DU SERVICE
DE GESTION DES DECHETS**

ANNEE 2004

Décret 2000 – 404 du 11 mai 2000

1 – INTRODUCTION

Le Syndicat a pour vocation la collecte et le traitement des déchets ménagers. C'est un établissement public de coopération intercommunal (EPCI), sans fiscalité propre.

Faits marquants :

Au 1^{er} janvier 2004 :

- Le syndicat a intégré deux syndicats dissous en décembre 2003, le SMITOM, syndicat chargé du traitement des déchets et le SIREOM, syndicat de collecte du canton de Salbris.
- La Communauté de Communes de la Sologne des Rivières, a adhéré au SMICTOM, augmentant ainsi de 7 communes le nombre de communes desservies par le Syndicat.

2 – TERRITOIRE DESSERVI

Habitat semi-rural et rural.

COMMUNES	POPULATION	SUPERFICIE (en ha)
Chaon	440	3 185
Chaumont sur Tharonne	1 211	7 833
La Ferté-Beauharnais	585	242
La Ferté-Imbault	1 173	5 002
La Marolle en Sologne	382	2 524
Lamotte-Beuvron	4 645	2 334
Loreux	345	2 995
Marcilly en Gault	850	5 031
Marcilly en Villette	1 900	6 266
Menestreau en Villette	1 390	5 362
Nouan le Fuzelier	2 418	8 549
Orcay	271	1 875
Pierrefitte sur Sauldre	964	7 496
Saint Viatre	1 270	8 979
Salbris	6 353	10 661
Selles Saint Denis	1 309	5 098
Sennely	655	4 932
Souesmes	1 354	9 950
Souigny en Sologne	500	4 155
Theillay	1 400	9 638
Villeny	435	3 398
Vouzon	1 555	7 825
Yvoy le Marron	638	4 892
TOTAL	31 643	128 222

3 – SERVICE AUX USAGERS

3.1 – Collectes OM

COMMUNES	JOURS DE COLLECTE	
	En Agglomération	Hors Agglomération
Salbris – 1 ^{er} secteur	Lundi	Lundi
Salbris – 2 ^{ème} secteur	Mardi	Mardi
Salbris – 3 ^{ème} secteur	Mercredi	Mercredi
Salbris – 4 ^{ème} secteur	Vendredi	
Lamotte-Beuvron – 1 ^{er} secteur	Lundi et vendredi	
Lamotte-Beuvron – 2 ^{ème} secteur	Mardi et vendredi	
Marcilly en Vilette	Lundi	
Menestreau en Vilette	Lundi	
Vouzon	Lundi	
Chaumont sur Tharonne	Lundi	
Selles Saint Denis	Lundi	Mardi
La Ferté Imbault	Lundi	Mardi
Nouan le Fuzelier – 1 ^{er} secteur	Mardi	
Nouan le Fuzelier – 2 ^{ème} secteur	Vendredi	
La Ferté Beauharnais	Mardi	
Loreux	Mardi	
Saint Viatre	Mardi	
Marcilly en Gault	Mardi	
Theillay	Mardi	
Orcay	Mardi	
Pierrefitte sur Sauldre	Mercredi	
Sennely	Mercredi	
Souvigny en Sologne	Mercredi	
Chaon	Mercredi	
La Marolle en Sologne	Mercredi	
Yvoy le Marron	Mercredi	
Villeny	Mercredi	
Souesmes	Mardi	

3.2 – Collecte tri sélectif

COMMUNES	JOURS DE COLLECTE	
	Particuliers	Commerçants (cartons)
Salbris – 1 ^{er} secteur	Jeudi	Mercredi
Salbris – 2 ^{ème} secteur	Vendredi	Mercredi
Salbris – 3 ^{ème} secteur	Jeudi	Mercredi
Salbris – Les Ecartis	Jeudi et vendredi	
Lamotte-Beuvron – 1 ^{er} secteur	Mercredi	Mercredi
Lamotte-Beuvron – 2 ^{ème} secteur	Non concerné	Mercredi
Marcilly en Vilette	Jeudi	Jeudi
Menestreau en Vilette	Jeudi	Jeudi
Vouzon	Jeudi	Jeudi
Chaumont sur Tharonne	Jeudi	Jeudi
Selles Saint Denis	Jeudi	Mercredi
La Ferté Imbault	Jeudi	Mercredi
Nouan le Fuzelier – 1 ^{er} secteur	Vendredi	Mercredi
Nouan le Fuzelier – 2 ^{ème} secteur	Non concerné	Mercredi
La Ferté Beauharnais	Vendredi	Jeudi
Loreux	Vendredi	Non concerné
Saint Viatre	Vendredi	Jeudi
Marcilly en Gault	Vendredi	Jeudi
Theillay	Vendredi	Mercredi
Orçay	Vendredi	Non concerné
Pierrefitte sur Sauldre	Jeudi	Jeudi
Sennely	Jeudi	Jeudi
Souvigny en Sologne	Jeudi	Jeudi
Chaon	Jeudi	Jeudi
La Marolle en Sologne	Jeudi	Jeudi
Yvoy le Marron	Jeudi	Jeudi
Villeny	Jeudi	Jeudi
Souesmes	Jeudi	Jeudi

Déchets concernés :

Porte à porte	Apport volontaire
Acier-Alu-Briques-Cartons-Bouteilles plastiques	Journaux-Magazines

3.3 – Encombrants (collecte en porte à porte)

Collecte tous les deux mois sauf Salbris tous les mois.

Déchets concernés :

Voir règlement en annexe.

3.4 – Déchetteries et plates-formes

3.3.1- Maillage du territoire

- 8 déchetteries situées à : La Ferté Imbault, Lamotte Beuvron, Marcilly en Vilette, Menestreau en Vilette, Salbris, Selles Saint Denis, Souesmes, Theillay,

- 8 plates-formes situées à : Chaon, Chaumont sur Tharonne, La Ferté Beauharnais, Marcilly en Gault, Pierrefitte sur Sauldre, Saint Viatre, Villeny, Vouzon.

3.3.2 – Horaires d'ouverture déchetteries

COMMUNE	HIVER	ETE
Lamotte Beuvron	Du 16/09 au 31/03 Mardi 8h à 12h et 13h30 à 17h30 Samedi 8h à 12h	Du 01/04 au 15/09 Mardi 8h à 12h et 13h30 à 18h Samedi 8h à 12h
Salbris	Lundi – Mardi – Vendredi – Samedi 8h à 12h et 13h15 à 18h	Identique aux heures d'hiver
Menestreau en Vilette	Du 16/10 au 15/04 Lundi 14h à 17h Samedi 8h30 à 12h	Du 16/04 au 15/10 Lundi et mercredi 14h à 17h Samedi 8h30 à 12h
Marcilly en Vilette	Samedi 8h à 12h	Identique aux heures d'hiver
Selles Saint Denis	Du 01/11 au 28/02 Lundi et vendredi 14h à 17h30 Samedi 8h30 à 12h	Du 01/03 au 31/10 Lundi et vendredi 14h à 18h Samedi 8h30 à 12h
La Ferté Imbault	Lundi et samedi 8h30 à 12h	Identique aux heures d'hiver
Theillay	Lundi 14h15 à 17h15 Samedi 8h15 à 11h45	Identique aux heures d'hiver
Souesmes	Lundi 8h à 12h Samedi 9h à 12h et 14h à 17h	Identique aux heures d'hiver

3.3.4- Type de matériaux collectés en déchetteries

La ferraille, les végétaux, les cartons, les palettes ou bois non souillés, le tout-venant, les batteries, les piles, les pneus, les déchets à base d'amiante en petite quantité (les particuliers uniquement), les déchets spéciaux (particuliers uniquement), les huiles.

3.3.5 – Personnels de surveillance des déchetteries

- 1 personne à 8 h/semaine à La Ferté-Imbault
- 2 personnes à 12 h/semaine en hiver et 2 personnes à 12h30/semaine en été à Lamotte Beuvron
- 1 personne à 4h/semaine à Marcilly en Villette
- 1 personne à 6h30/semaine en hiver et 1 personne à 9h30/semaine à Menestreau en Villette
- 1 personne à 32 h/semaine à Salbris
- 1 personne à 10h30/semaine en hiver et 1 personne à 11h30/semaine en été à Selles Saint Denis
- 1 personne à 10 h/semaine à Souesmes
- 1 personne à 6h30 h/semaine à Theillay

3.3.6 – Horaires d'ouverture des plates-formes

COMMUNE	HIVER	ETE
Villeny	Lundi 13h30 à 15h30 Vendredi 9h à 10h 1 ^{er} et 2 ^{ème} Samedi de chaque mois de 10h à 12h	Identique aux heures d'hiver
La Ferté Beauharnais		Du 01/03 au 31/10 Samedi 10h à 12h
Saint Viatre	Samedi 10 à 12h	Identique aux heures d'hiver
Marcilly en Gault	Lundi 10h à 12h Samedi 10h à 12h	Identique aux heures d'hiver
Chaon	Du 01/11 au 28/02 Samedi 9h15 à 11h15	Du 01/03 au 31/10 Lundi 9h15 à 10h45 Samedi 9h15 à 11h15
Pierrefitte sur Sauldre	Samedi 8h30 à 12h	Identique aux heures d'hiver
Chaumont sur Tharonne	Samedi 9h30 à 11h30	Identique aux heures d'hiver
Vouzon	Du 01/10 au 31/03 Samedi 9h30 à 11h30	Du 01/04 au 30/09 Samedi 9h30 à 11h30 Lundi 9h30 à 11h30

3.3.7- Type de matériaux collectés en plates-formes

Déchets verts

3.3.8 – Personnels de surveillance des plates-formes

- 1 personne 2h/semaine en hiver et 3h30 en été à Chaon
- 1 personne 2h/semaine du 01/03 au 31/10 La Ferté Beauharnais
- 1 personne 4h/semaine à Marcilly en Gault
- 1 personne 3h30/semaine à Pierrefitte sur Sauldre
- 1 personne 2h/semaine à Saint Viâtre
- 1 personne 3h/semaine et 2h le 1^{er} et le 2^{ème} samedi de chaque mois à Villeny
- 1 personne 2h/semaine en hiver et 4h/semaine en été à Vouzon

4 – COLLECTE DU VERRE

La totalité des communes sont collectées par un prestataire unique (Sté VIAL) et les bacs vidés à 1 fois/semaine minimum.

4.1 – Répartition

COMMUNES	Nbre de bacs
Chaon	2
Chaumont sur Tharonne	7
Lamotte-Beuvron	19
Marcilly en Vilette	7
Menestreau en Vilette	6
Nouan le Fuzelier	7
Sennely	3
Souvigny	2
Vouzon	6
La Ferté-Beauharnais	2
La Marolle en Sologne	2
Saint Viatre	6
Villeny	2
Yvoy le Marron	2
La Ferté-Imbault	7
Loreux	2
Marcilly en Gault	4
Orcay	2
Pierrefitte sur Sauldre	7
Salbris	19
Selles Saint Denis	6
Souesmes	6
Theillay	12

5 – MOYENS MIS EN ŒUVRE

5.1 – Personnels

EMPLOI	TITULAIRES	CONTRACTUELS
Secrétariat	2 personnes à 35 h 1 personne à 20 h	
Encadrement	3 personnes à 35 h	
Chauffeurs	7 personnes à 35 h	
Agents de salubrité – Chauffeurs	7 personnes à 35 h	
Agents de salubrité et agents d'entretien	17 agents de salubrité à 35 h 4 agents d'entretien à 35 h	4* agents de salubrité à 35 h * selon les besoins du service

5.2 – Matériels

- 3 Bennes OM de 14 m³
- 7 Bennes OM de 16 m³
- 4 Camions
- 1 Tracto-pelle
- 4 véhicules légers

5.3 – Contenants

TYPE	VOLUME (en litres)	NOMBRE	COUT UNITAIRE H.T	COUT UNITAIRE T.T.C
Cont. Verre	3 000	45	807,00 €	965,17 €
Cont. Journaux-Magazines	4 000	40	800,00 €	956,80 €
Cont. Huiles	1 100	1	1 085,00 €	1 297,66 €
Bac Batteries	600	10	231,58 €	276,97 €
Bac Piles	30	9	152,75 €	182,69 €
Cont. Carton	1 000	6	380,00 €	454,48 €
Cont. Huile	1 100	3	1 030,00 €	1 231,88 €
Cont. Journaux-Magazines	4 000	27	807,98 €	966,34 €
Cont. Verre	3 000	50	815,60 €	975,46 €
Cont. Huiles	1 100	2	1 115,00 €	1 333,54 €
Bac Piles	30	13	162,72 €	194,61 €
Bennes Déchetteries	30 000	38	3 525,00 €	4 215,90 €
Bennes Déchetteries	25 000	18	3 000,00 €	3 588,00 €
Bennes Déchetteries	15 000	11	3 225,00 €	3 857,10 €

TYPE	VOLUME (en litres)	NOMBRE (en milliers)	COÛT (par milliers) H.T	COÛT TOTAL T.T.C
Sacs tri sélectif	50	898	38,38 €	41 220,43 €

6 – TRAITEMENTS

6.1 – OM

Les OM collectées sont réceptionnées sur le quai de transfert de Nouan le Fuzelier puis dirigées vers le C.E.T de Villeherviers.

6.2 – Tri sélectif

Les pré-triés sont regroupés puis dirigés vers le centre de tri d'ISSOUDUN.

7 – CONTRAT EN COURS

Nature Contrat	Titulaire	Durée	Echéance
Transport	ONYX	2 ans	Juin 2006
Traitement	SETRAD	2 ans	Juin 2006
Tri	SICTOM	2 ans	Juillet 2005
Déchets verts	Ets PASQUIER	2 ans	Novembre 2004
Verre	VIAL	1 an	Juin 2005

8 – INDICATEURS FINANCIERS

Le Syndicat est exploité en régie.

8.1 – Compte Administratif

8.1.1 - FONCTIONNEMENT

	Mandats et titres émis	Résultat reporté N-1	Cumul section	Restes à réaliser N
DEPENSES	2 970 312,84		2 970 312,84	
RECETTES	3 346 618,43	395 410,48	3 742 028,91	

8.1.2 – INVESTISSEMENT

	Mandats et titres émis	Résultat reporté N-1	Cumul section	Restes à réaliser N
DEPENSES	1 169 174,49		1 169 174,49	844 450,00
RECETTES	744 175,28	157 030,76	901 206,04	897 483,00
AFFECTATION	39 495,00		940 701,04	

8.1.3 Quelques chiffres

Dépenses de Fonctionnement

Article	Libellé	Mandats émis
60622	Carburants	142 800,64
611	Contrats de prestation de service avec des entreprises	334 711,81
61551	Matériels roulants	117 915,72
616	Primes d'assurances	31 919,54
6288	Autres services extérieurs	746 011,19
02	Charges de personnels et frais assimilés	1 106 276,07
66	Charges financières	25 824,61

Recettes de Fonctionnement

Article	Libellé	Titres émis
70611	Redevance d'enlèvement des ordures ménagères	5 054,50
70612	Redevance spéciale	92 944,79
7331	Taxe d'enlèvement des ordures ménagères	2 524 069,00
7478	Autres organismes	432 163,09

Dépenses d'Investissement

Article	Libellé	Mandats émis
16	Remboursements d'emprunts	98 153,32
21718	Autres terrains	279 846,14
2182	Matériel de transport	479 607,67
2313	Constructions	119 729,74
2315	Installations, matériels et outillages techniques	110 615,16

Recettes d'Investissement

Article	Libellé	Titres émis
10222	FCTVA	90 405,13
13	Subventions d'investissement	49 200,77

8.2 – Tarifs

8.2.1 – Redevance spéciale

Déchets collectés en porte à porte :

322 € pour 2 ramassages par semaine d'un conteneur de 660 litres

383 € pour 2 ramassages par semaine d'un conteneur de 660 litres

Redevance en fonction du nombre de pensionnaires

Calcul appliqué : nombre de pensionnaires X coût par habitant en fonction du nombre de ramassage / 2

Redevance en fonction du nombre de nuitées

Calcul appliqué : nombre de nuitées X coût par habitant en fonction du nombre de ramassage / 365

8.2.2 – Déchets produits par les commerçants et artisans déposés en déchetterie

Déchets verts

9 € par m³

Autres déchets

33 € par m³

9 – AIDES

9.1 – Aide à la valorisation

ORGANISME	MONTANT
ECO EMBALLAGES	362 163,09 €

10 – REPRISES

PRODUITS	MONTANT
Verre, carton, ferraille	69 550,89 €

11 - BILANS

11.1 – Déchets collectés

	TOTAL (en tonnes)	Kg / habitant
OM	8 786,580	277,7
Tri	495,900	15,7
DIB	2 330,940	73,7
Carton	352,760	11,1
Jour/Mag	623,430	19,7
Ferrailles	614,230	19,4
Déchets Verts	4 858,629	153,5
Verre	1 587,550	50,2
Divers	22,990	0,7
Bois	132,400	4,2
TOTAL	19 805,409	625,9

11.2 – Coût à l'habitant

COLLECTE + TRAITEMENT	COÛT A L'HABITANT
Pour deux collectes	78,04 €
Pour trois collectes	88,67 €
Pour deux collectes + collecte mensuelle des encombrants	78,84 €

11.3 – Autres indicateurs

Voir tableaux en annexe

Nouan le Fuzelier, le 29 septembre 2005

Le Président

P. BOUBAULT

ANNEXE 1

SYNDICAT MIXTE DE COLLECTE ET DE TRAITEMENT DES ORDURES MENAGERES

Enlèvement des encombrants

REGLEMENT

- La collecte est réalisée tous les deux mois, sauf Salbris tous les mois.
- Elle s'effectue en porte à porte.
- Les encombrants doivent être sortis sur le trottoir pour 7 heures.
- Les gros volumes ainsi que les objets très lourds ne pouvant être soulevés par deux personnes, ne seront pas collectés.
 - Afin de faciliter la collecte, grouper les petits objets.
 - Les encombrants peuvent être apportés aux déchetteries aux jours et heures d'ouverture.

DECHETS COLLECTES

- Sommier, matelas.
- Electroménagers.
- Lavabos, éviers...
- Vieux vélos, cyclomoteurs.
- Petite motoculture.
- Récipients vides en métal.
- Tôles ferraille.
- Cumulus.
- Canapés, meubles.
- Portes et barrières.
- Poste de télévision.
- Batteries.
- Moquette.
- Déchets liquides.
- Déchets toxiques.
- Bidons de peinture.
- Récipients contenant ou ayant contenu des produits liquides nocifs (herbicides, colles, solvants, huiles).
 - Grillage en petite quantité.
 - Palettes.
 - Plastiques (exemple : table et chaise de jardin).

DECHETS NON COLLECTES

- ❖ Les déchets de démolition (cailloux, terre et gravats).
- ❖ Les déchets végétaux.
- ❖ Tous objets qui de par leur poids ou dimension ne permettent pas leur enlèvement dans la benne.
- ❖ Les déchets en provenance d'exploitations agricoles, industrielles, commerciales ou artisanales.

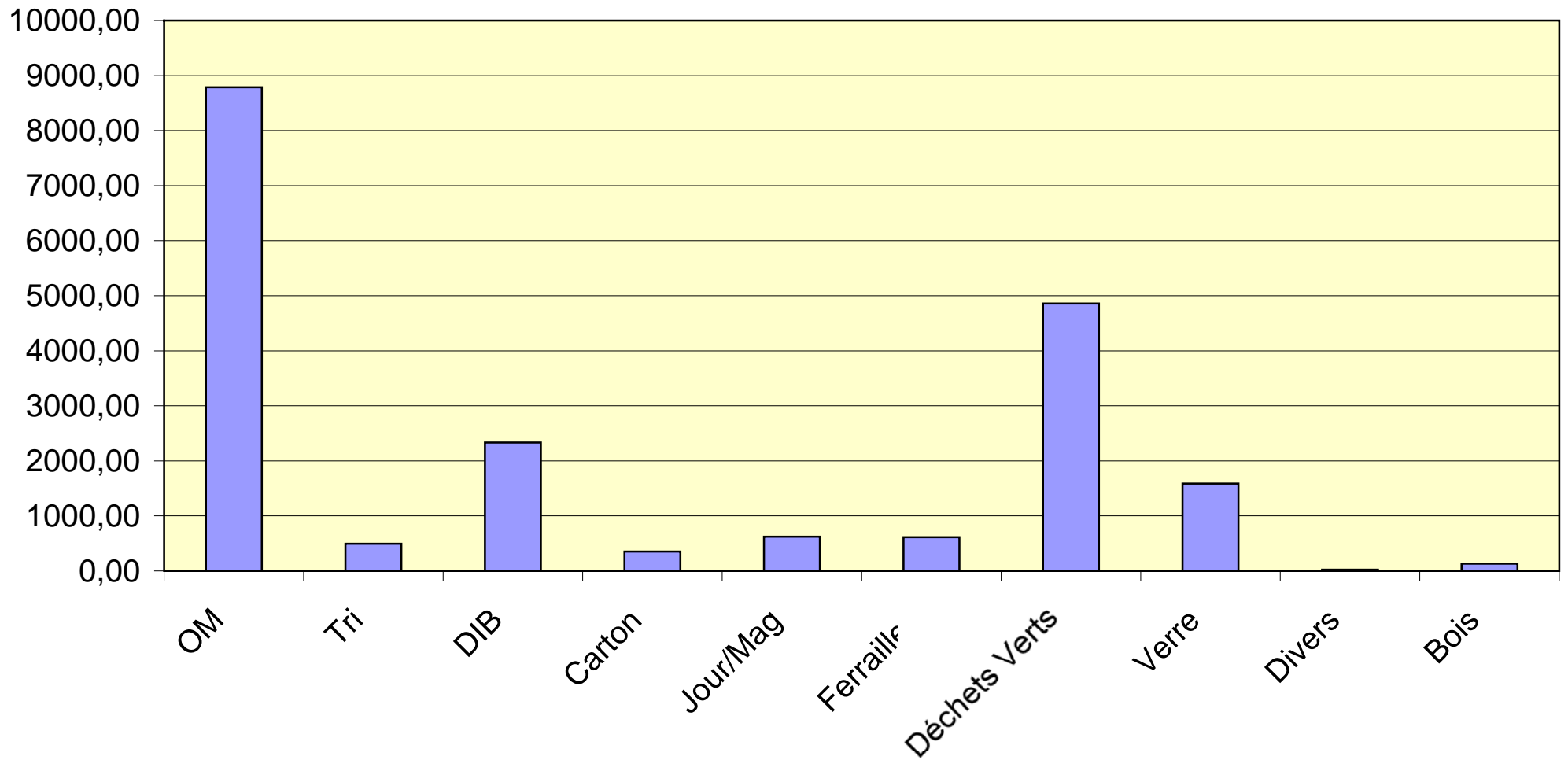
ANNEXE 2

RESULTATS DES COLLECTES

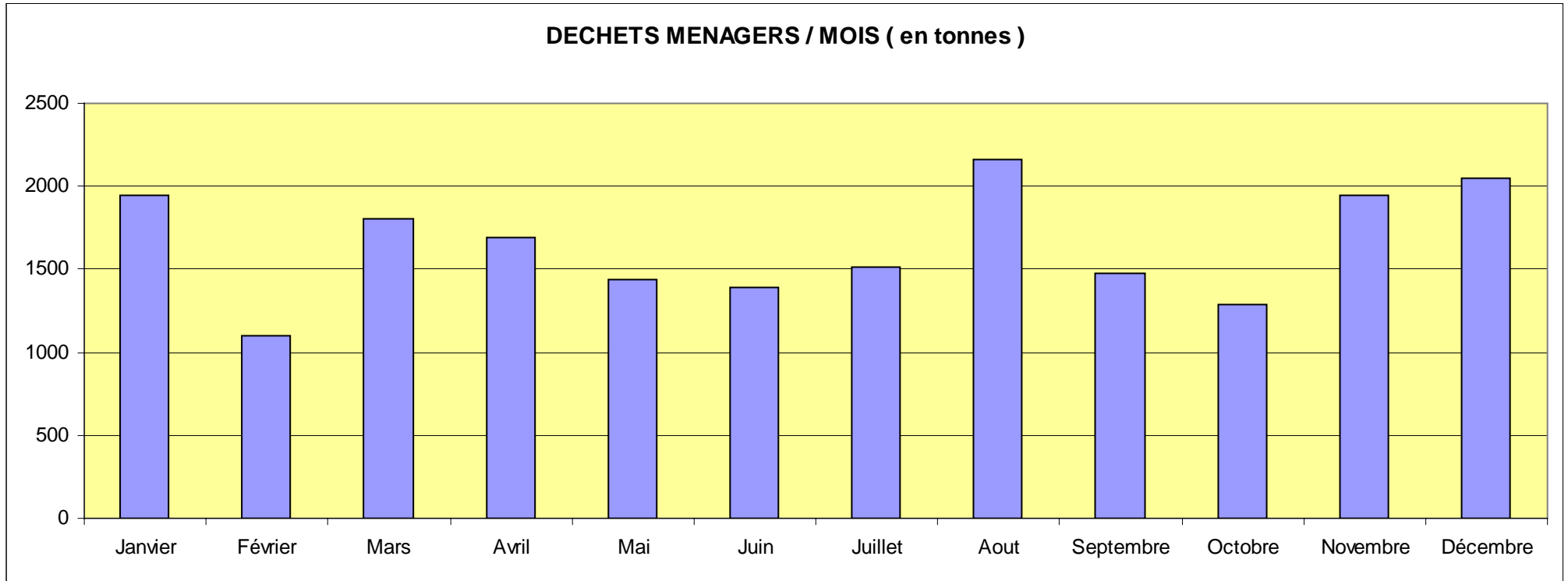
	Janvier	Février	Mars	Avril	Mai	Juin	Juillet	Aout	Septembre	Octobre	Novembre	Décembre	Total (en T)	KG/H
OM	699,43	586,85	700,25	682,9	663,45	766,6	819,45	804,8	843,45	725,7	742,85	750,85	8786,58	274,79
Tri	49,36	35,24	40,28	42,92	37,44	42,38	44,32	48,78	36,38	44,06	38,8	35,94	495,9	15,51
DIB	156,68	218,32	229,26	234,32	197,38	207,78	209,62	218	211,92	175,2	151,5	120,96	2330,94	72,9
Carton	29,14	27,05	19,22	37,32	27,29	34,04	35,38	21,69	41,06	25,68	28,39	26,5	352,76	11,03
Jour/Mag	52,02	45,58	43,92	64,79	36,02	63,04	56,3	45,64	49,2	56,72	64,56	45,64	623,43	19,5
Ferrailles	38,48	41,31	59,89	60,06	42,85	48,78	51,42	57,66	55,2	35,72	45,74	77,12	614,23	19,21
Déchets Verts	755,542	26,49	615,92	393,06	315,805	80	72,62	804,052	112,26	95,06	734,86	852,96	4858,629	151,95
Verre	168,555	108,725	95,1	151,35	95,455	127,295	214,61	139,76	114,47	121,43	113,14	137,66	1587,55	49,65
Divers	0,81	0	0	4,81	3,75	6,12	0	0,72	3,75	0	3,03	0	22,99	0,72
Bois	0	13,98	2,28	17,57	14,81	11,18	8,18	23,78	10,85	5,2	19,12	5,45	132,4	4,14
TOTAL/MOIS	1950,017	1103,545	1806,12	1689,1	1434,25	1387,215	1511,9	2164,882	1478,54	1284,77	1941,99	2053,08	19805,409	619,384
Pneus (à l'unité)	0	0	0	0	1028	0	0	0	0	0	0	0		
Refus du sélectif	6,45	4,82	6,82	6,38	5,24	6,28	6,35	6,8	4,73	6,58	6,15	5,4	72	
% Refus du sélectif	13,07%	13,68%	16,93%	14,86%	14,00%	14,82%	14,33%	13,94%	13,00%	14,93%	15,85%	15,03%	14,52%	

ANNEXE 2 bis

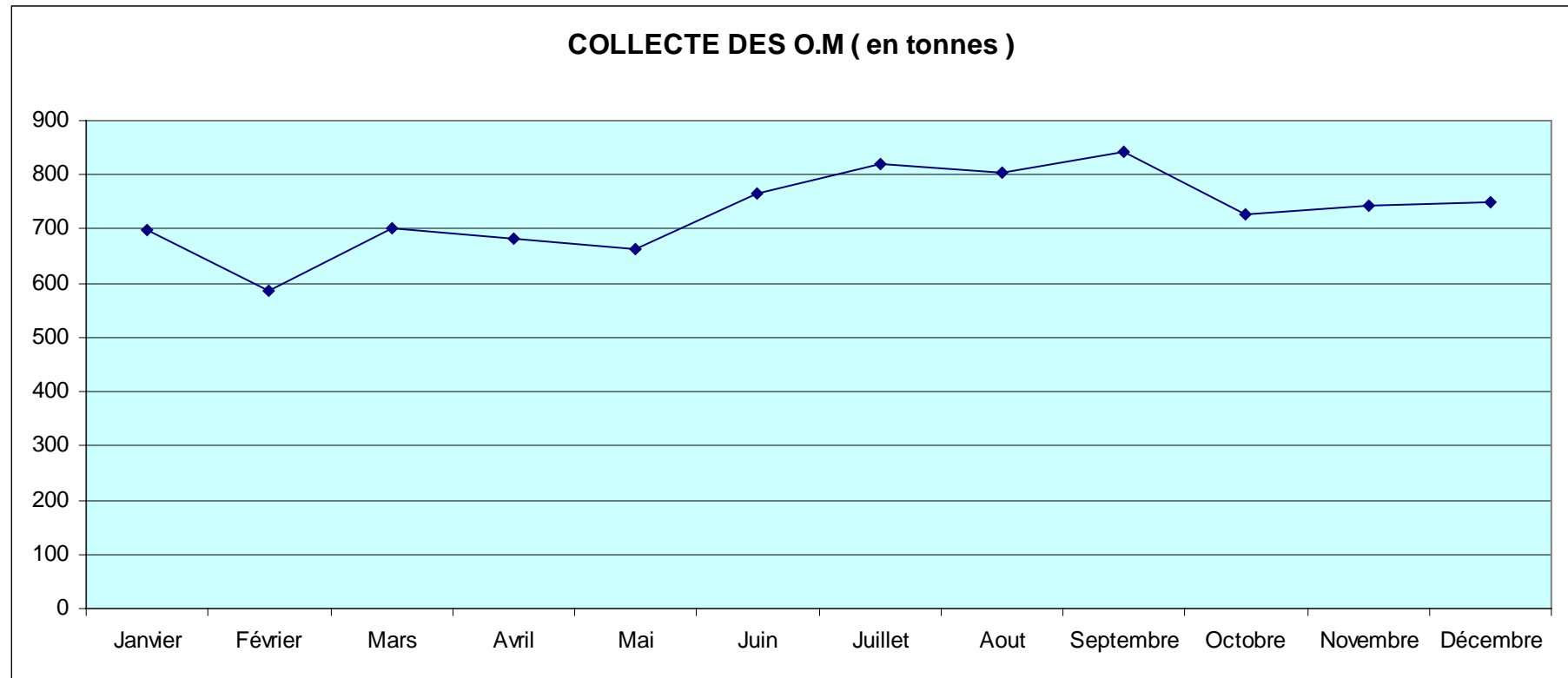
BILAN ANNUEL DES COLLECTES (en Tonnes)



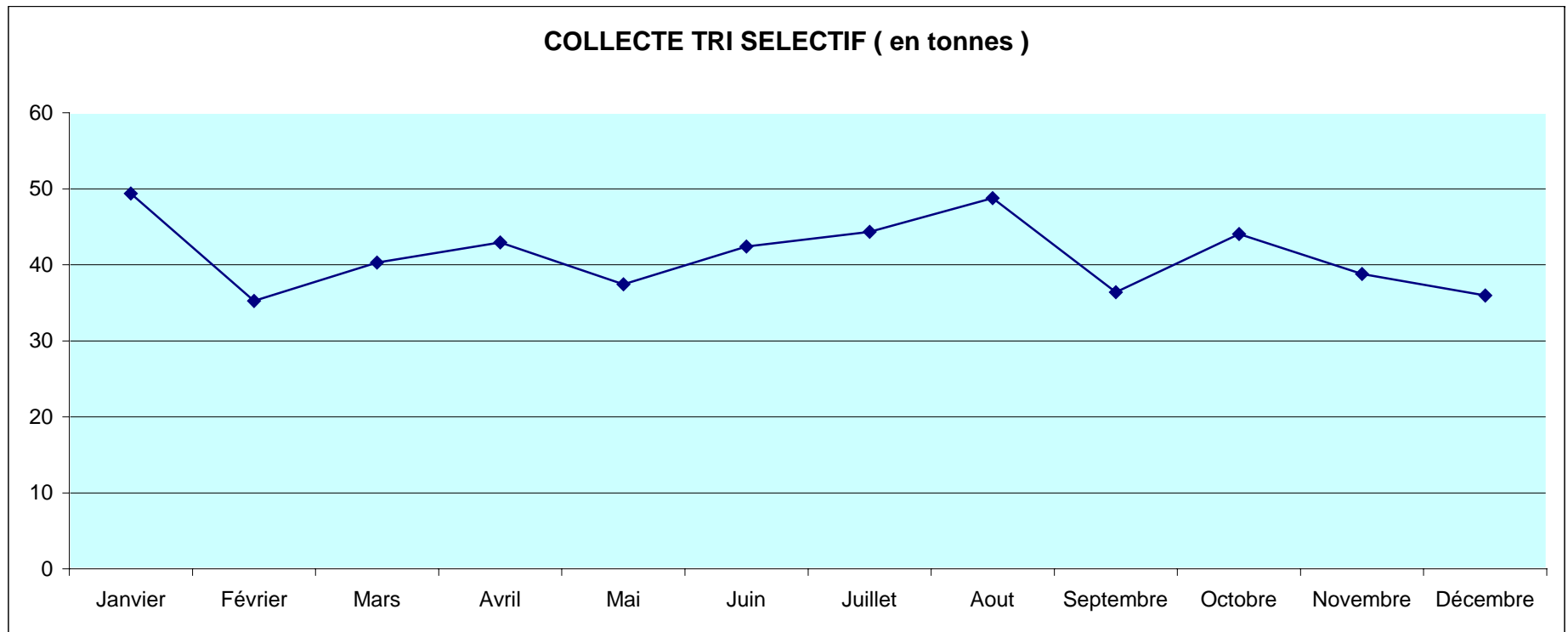
ANNEXE 2 ter



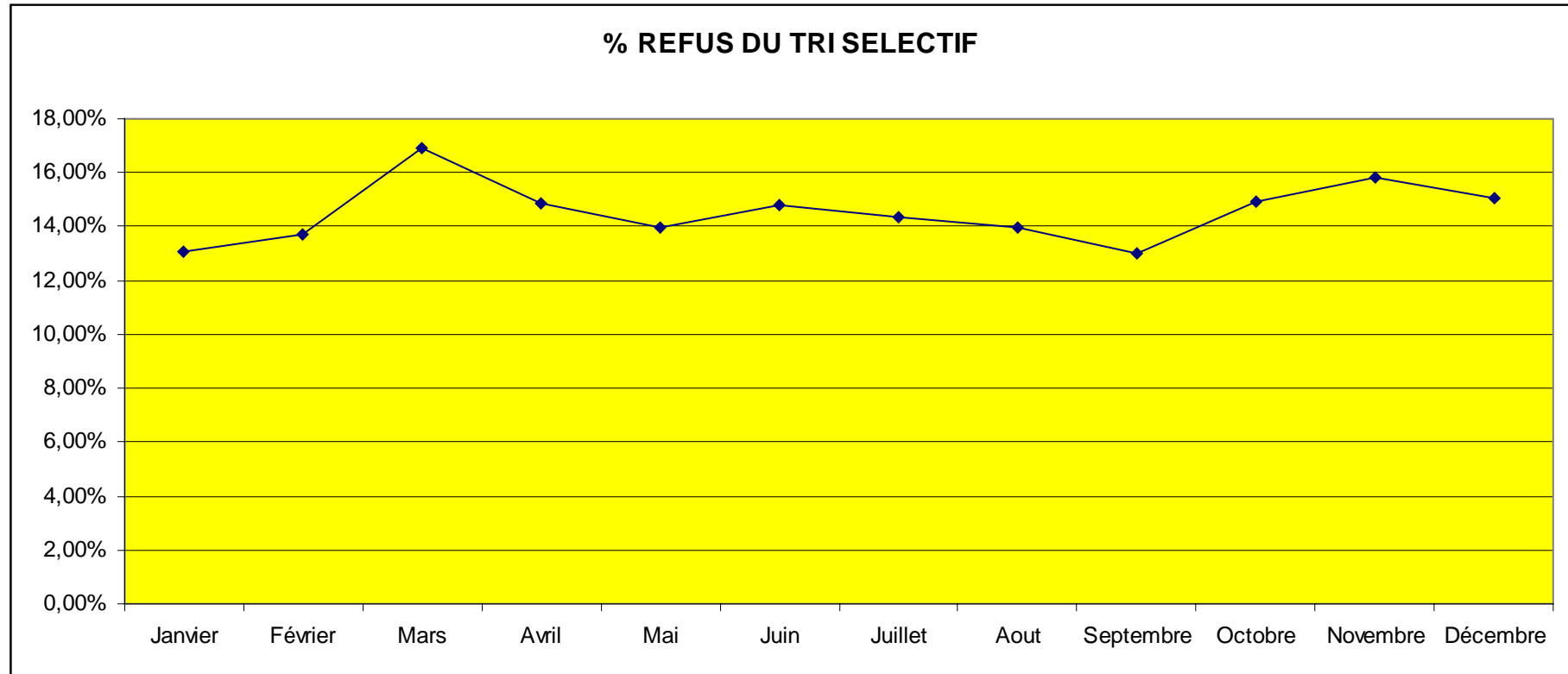
ANNEXE 3



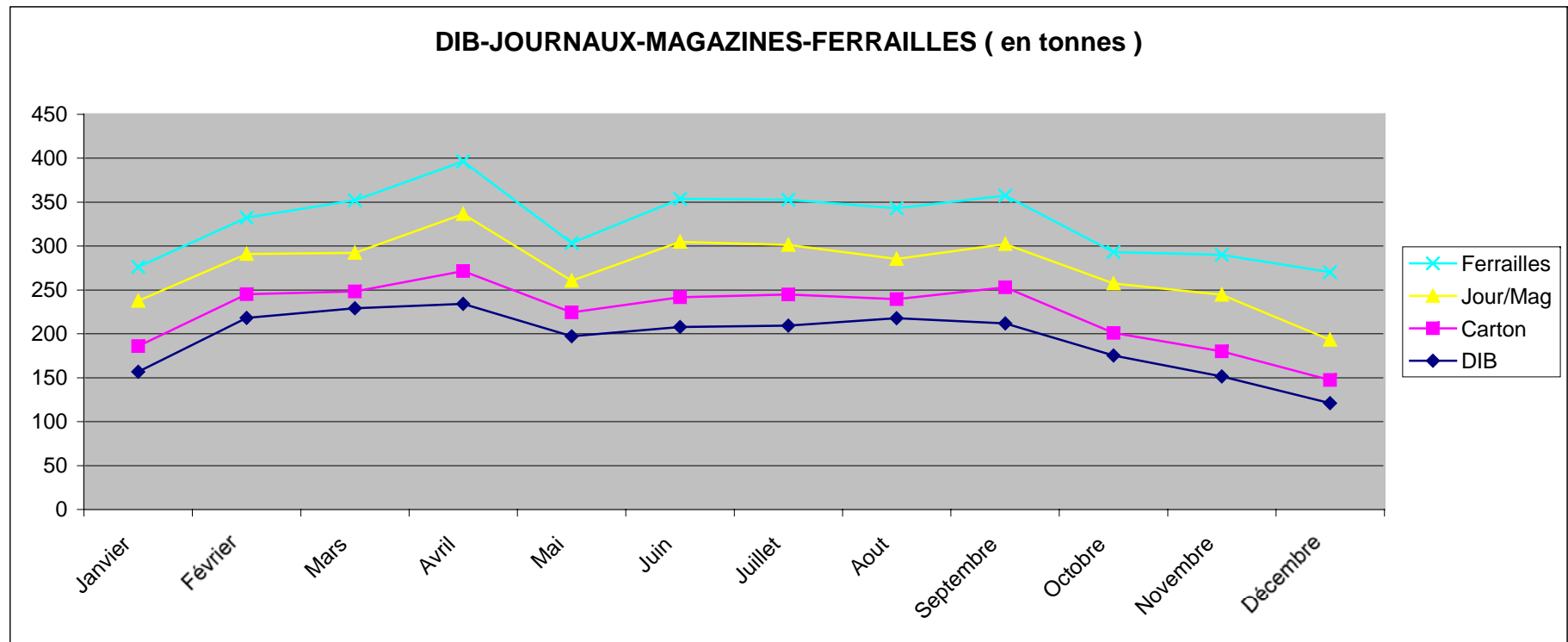
ANNEXE 4



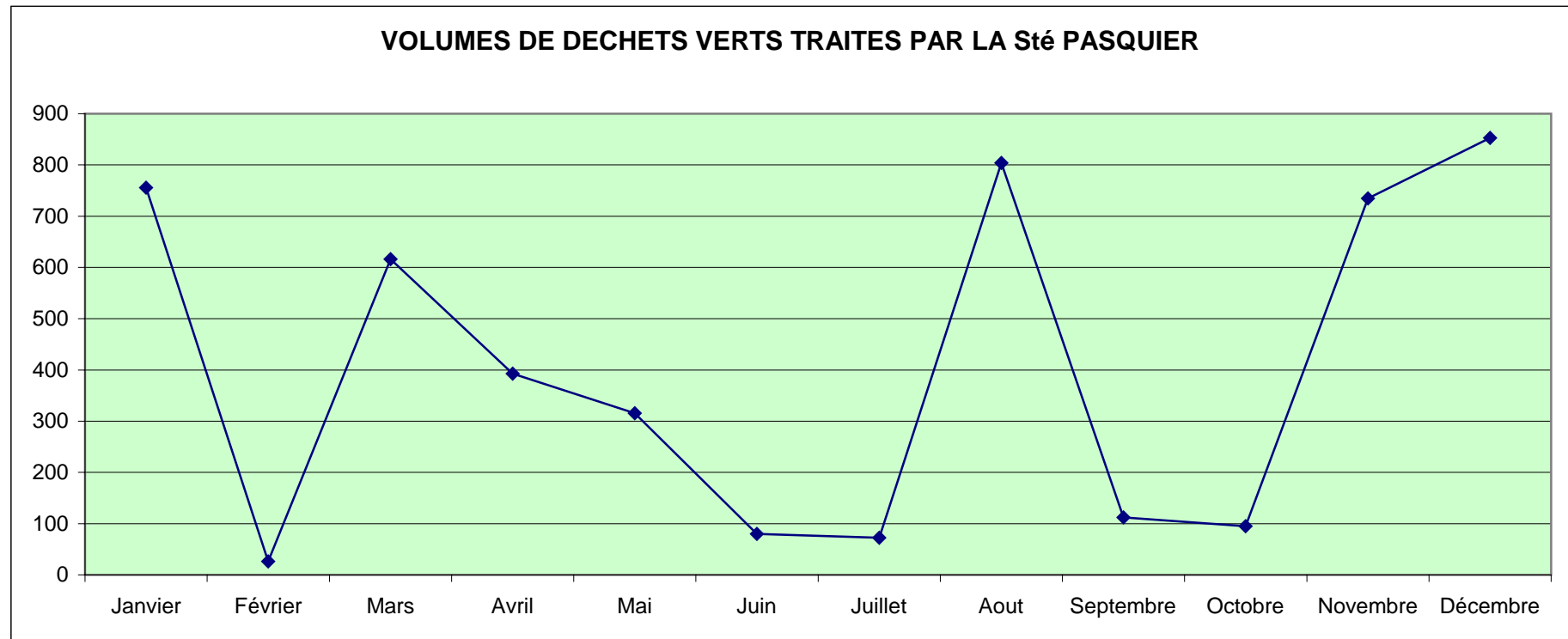
ANNEXE 4 bis



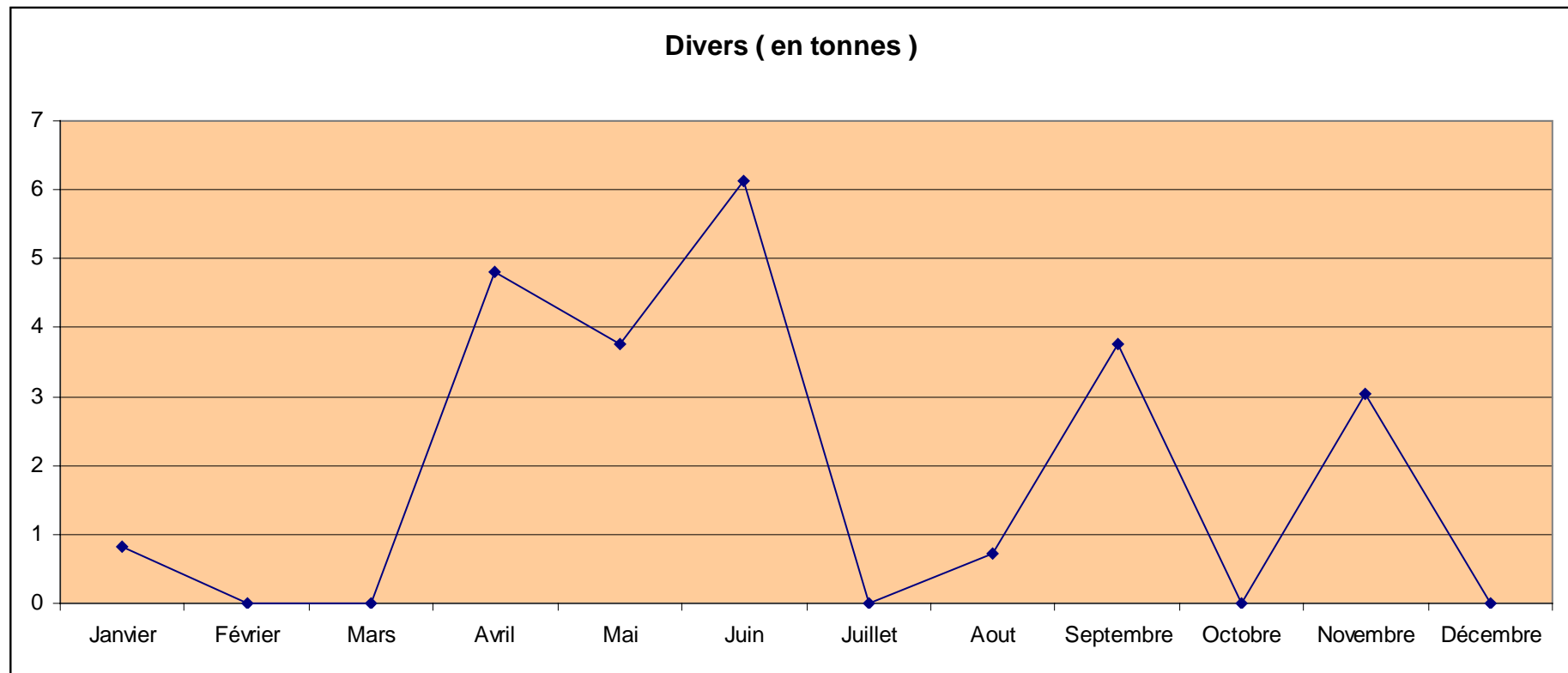
ANNEXE 5



ANNEXE 6



ANNEXE 7



ANNEXE 8

